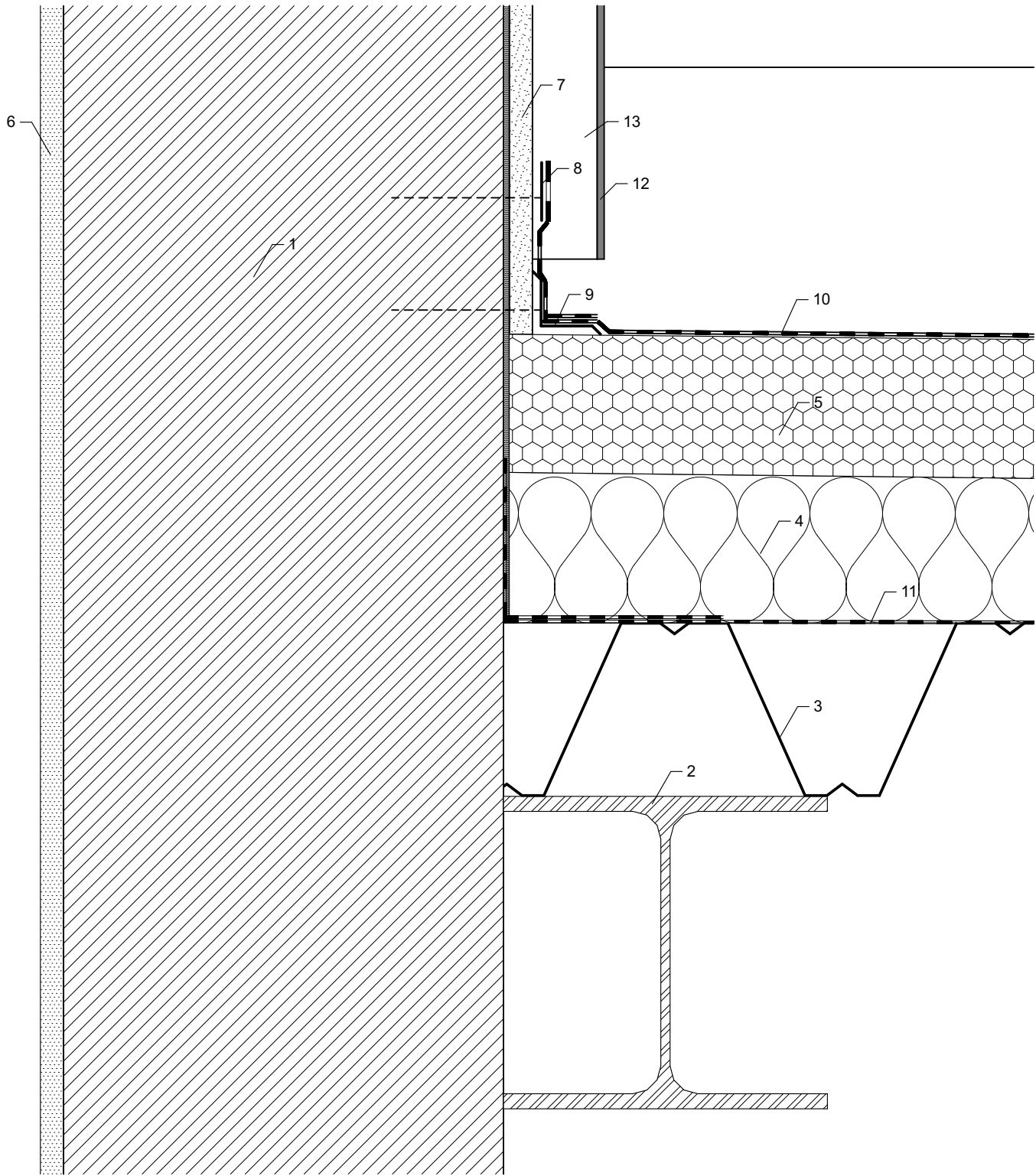


DETAIL D07 - NAPOJENÍ STŘECHY NA STĚNU  
1:5



LEGENDA:

- 1 - ZDIVO Z KERAMICKÝCH BLOKŮ
- 2 - OCELOVÉ NOSNÉ KONSTRUKCE
- 3 - OCELOVÉTRAPÉZOVÝ PLECH
- 4 - TEPELNÁ IZOLACE Z MINERÁLNÍ VATY
- 5 - TEPELNÁ IZOLACE NA BÁZI POLYISOKYANURÁTU PIR
- 6 - VNITŘNÍ VÁPENO-CEMENTOVÁ ŠTUKOVÁ OMÍTKA
- 7 - TEPELNĚ IZOLAČNÍ PERLITOVÁ OMÍTKA
- 8 - PÁSEK Z POPLASTOVANÉHO PLECHU
  - součást kompletizované dodávky střešního pláště
- 9 - KOUTOVÁ LIŠTA Z POPLASTOVANÉHO LECHU
  - součást kompletizované dodávky střešního pláště
- 10 - STŘEŠNÍ HYDROIZOLAČNÍ mPVC FÓLIE
- 11 - PÁS Z SBS MODIFIKOVANÉHO ASFALTU
- 12 - OBKLAD Z VELKOFORMÁTOVÝCH EXTERIÉROVÝCH DESEK
- 13 - OCELOVÝ ZÁVĚSNÝ SYSTÉM
  - certifikovaný ocelový závěsný systém

0,000 = ÚROVEŇ ČISTÉ PODLAHY 1.NP = 461,50 m n.m. BpV

Název stavby:			
VÝSTAVBA NOVÉ VÝJEZDOVÉ ZÁKLADNY ZZS PAK VE SVITAVÁCH			
Místo stavby:			
k.ú. Svitavy - předměstí, lokalita Nad Lomem, p.č. 1693/1			
Objednatel:			
Zdravotnická záchranná služba Pardubického kraje, Průmyslová 450, 530 03 Pardubice			
Generální projektant:		APOLO CZ s.r.o., Tyršova 155, 572 01 Polička	
Autor návrhu:		Ing. arch. Karel Šrámek	
HIP:		Miroslav Stejskal	
Projektant:		Ing. Michaela Kopecká	
Zodp. projektant:		Ing. Martin Kozáček	
Kraj:	Pardubický	Formát	2 A4
Stav. úřad:	Svitavy	Revize:	00
Číslo zakázky:		P2221	
Datum		03/2023	
Stupeň PD: DOKUMENTACE PRO PROVEDENÍ STAVBY			
Objekt:		D1-01 VÝJEZDOVÁ ZÁKLADNA	
Část:		D1-01-1 ARCHITEKTONICKO STAVEBNÍ ŘEŠENÍ	
Obsah přílohy:		DETAIL D07 - NAPOJENÍ STŘECHY NA STĚNU	
Autorizační razítko:		<div><div><div><div>APOLO CZ s.r.o.</div><div>Tyršova 155,</div><div>572 01 Polička</div><div>+ 420 461 722 204</div><div>apoloc@apolocz.cz</div><div>www.apolocz.cz</div></div></div></div>	
Označení přílohy:		D1-01-1.24	
Měřítko:		1:5	
Číslo paré:			